

ŚWIAT WOKÓŁ NAS



ZESZYT Z ĆWICZENIAMI
O GLOBALNYCH
WSPÓŁZALEŻNOŚCIACH



 pah

Polska Akcja Humanitarna



DROGA NAUCZYCIELKO, DROGI NAUCZYCIELU I RODZICU,

żyjemy w świecie globalnych powiązań – nasze życie jest nierozdzielnie związane z życiem reszty planety. Nie możemy uniknąć tych współzależności, jednak często trudno nam je zrozumieć czy o nich rozmawiać. Zeszyt „Świat wokół nas” jest próbą wprowadzenia dzieci w wieku 7–9 lat w zagadnienia o charakterze globalnym.

Zeszyt składa się z pięciu rozdziałów nawiązujących do serii pięciu bajek, które można obejrzeć za jednym razem pod adresem www.bit.ly/bajkiśwp lub oglądać i omawiać pojedynczo, a następnie wykonywać związane z nimi zadania. Każde z zadań nawiązuje do treści bajki lub rozszerza ją o nowe zagadnienia. Każdy rozdział rozpoczyna się kartką-kolorówką, na której znajduje się kod QR oraz link do bajki omawianej w danym rozdziale.

Dzięki bajkom i ich bohaterom i bohaterkom takim jak Nietoperz Nikodem, Zając Zbyszek, Sowa Sonia, Bocian Bolek oraz rodzina Jeży, dzieci będą mogły lepiej zrozumieć takie tematy jak różne perspektywy patrzenia na świat, zmiany klimatyczne, migracje, dostęp do wody czy pochodzenie produktów.

Naszym celem jest nie tylko informowanie najmłodszych o tym, jaki nasz świat jest obecnie, ale także kształtowanie postaw, które pomogą uczynić go lepszym w przyszłości. Fundamentami edukacji globalnej są sprawiedliwość i solidarność, zarówno lokalna, jak i globalna. Dlatego na kolejnych stronach tej publikacji dzieci poznają wartości takie jak odpowiedzialność, szacunek i otwartość.

Na podstawie doświadczeń związanych z tworzeniem i wykorzystywaniem podobnych zeszytów ćwiczeń wiemy, że świetnie sprawdzi się on zarówno podczas wspólnego spędzania czasu w domu oraz jako materiał do zajęć edukacyjnych w szkołach, świetlicach, bibliotekach i domach kultury.

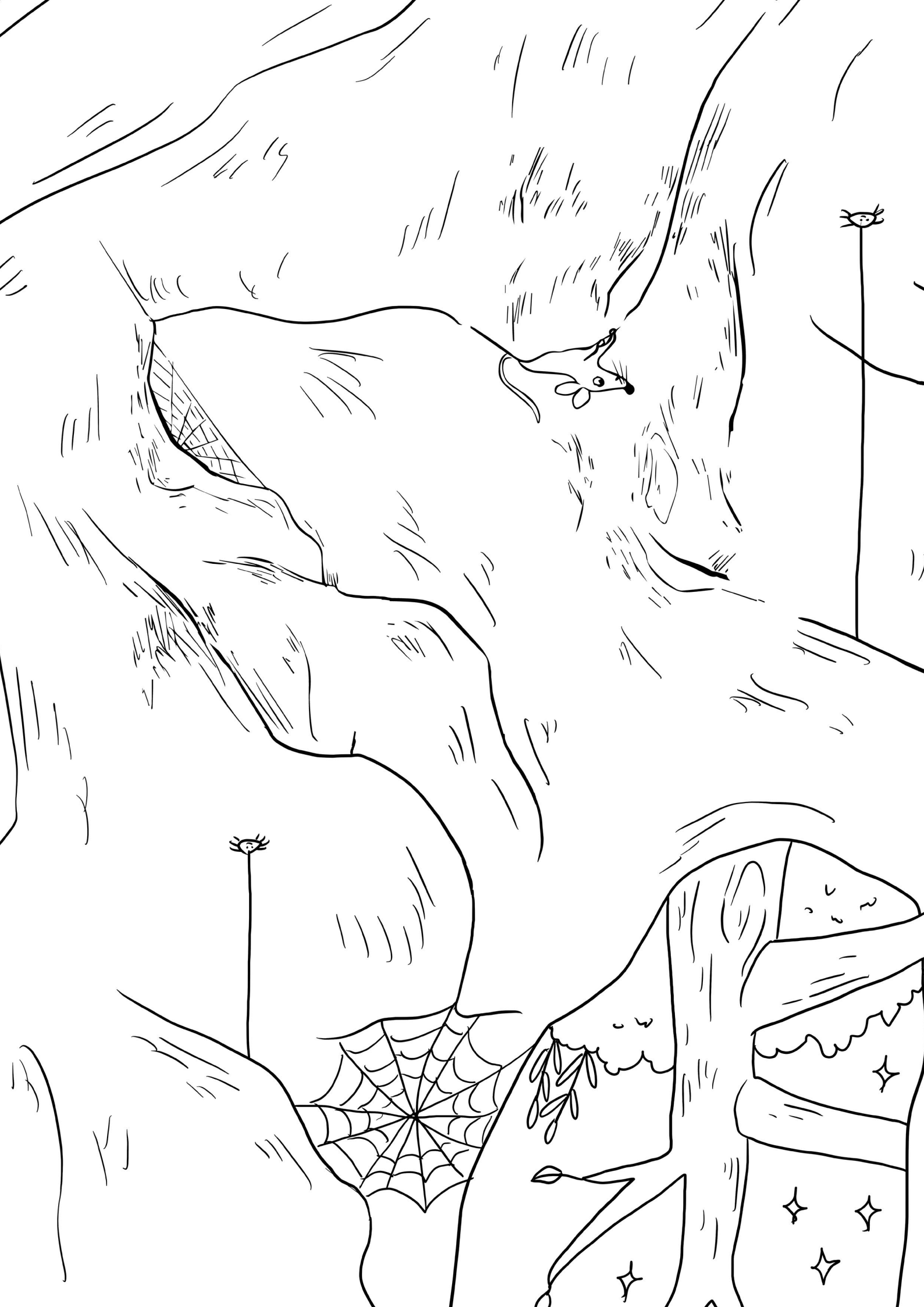
Mamy nadzieję, że wykonywanie ćwiczeń będzie okazją do wielu ciekawych rozmów, dzięki którym dzieci poczują się bardziej połączone ze światem i świadome codziennych wyborów oraz zachowań, które mają wpływ na życie ludzi w innych częściach globu.

Jeżeli będziecie potrzebować wsparcia lub zechcecie podzielić się swoimi przemyśleniami, napiszcie do nas: edukacja@pah.org.pl.

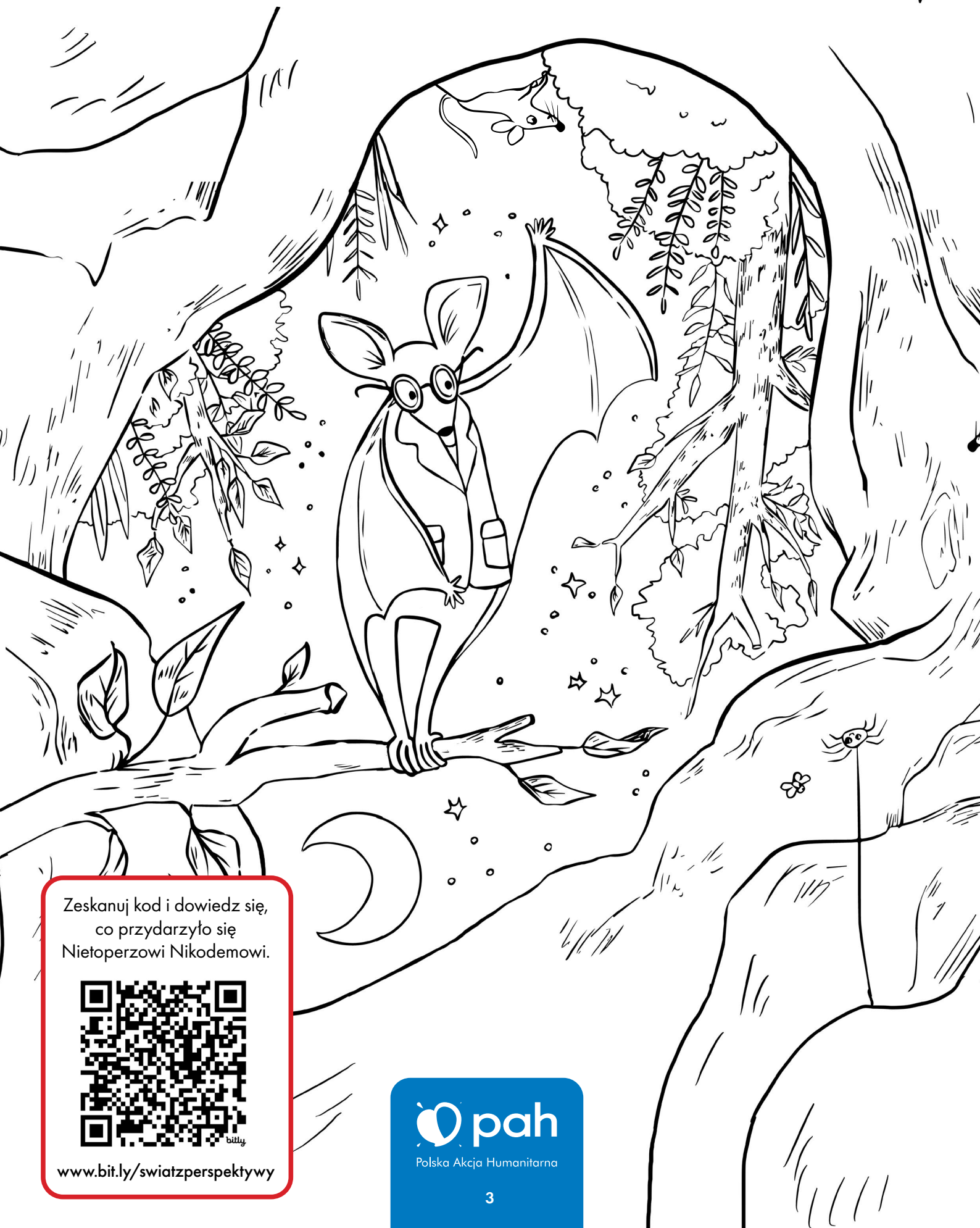
Życzymy Wam cudownie spędzonego czasu na głębokich rozmowach pozwalających dzieciom na poznawanie naszego fascynującego świata, pełnego współzależności oraz wspólnych wartości.

**ZESPÓŁ EDUKACJI
POLSKA AKCJA HUMANITARNA**





1. ZMIENŃ PERSPEKTYWĘ



Zeskanuj kod i dowiedz się,
co przydarzyło się
Nietoperzowi Nikodemowi.













www.bit.ly/swiatzperspektywy

 pah

Polska Akcja Humanitarna

KTÓRY MAMY ROK?

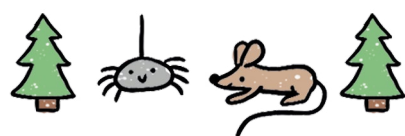
Odszyfruj zakodowane liczby, a dowiesz się, który jest rok według różnych kalendarzy, gdy w Polsce jest rok 2025.

0	1	2	3	4	5	6	7	8	9
									



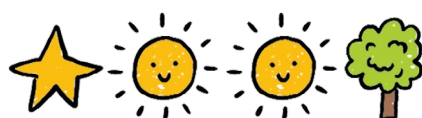
= _____

= kalendarz gregoriański
(liczony od narodzin Jezusa Chrystusa)



= _____

= kalendarz hebrajski
(liczony od stworzenia świata według tradycji żydowskiej)



= _____

= kalendarz muzułmański
(liczony od ucieczki proroka Mahometa z Mekki do Medyny)



= _____

= kalendarz hinduski
(liczony od momentu kiedy Krishna opuścił Ziemię)



= _____

= kalendarz buddyjski
(liczony od śmierci Buddy Gautamy)



Czy wiesz, że nie wszędzie na świecie Nowy Rok zaczyna się 1 stycznia? W niektórych miejscach jego data jest co roku inna (np. w Chinach, Wietnamie, Indiach czy Arabii Saudyjskiej)!



Jak myślisz, czy któryś kalendarz jest bardziej prawidłowy od pozostałych?



WSZYSTKIE KRAŃCE ŚWIATA

Sylaby tworzące nazwy kontynentów rozsypały się po całej stronie. Wpisz je w odpowiednie miejsca. Pomogą Ci w tym kolory.



AN A AF ZJA

ŁUD DA

AUS TARK LIA PO TY RY

ME KA KA

A ME TRA NOC NIO

A RY RO PA KA

EU KA WA

PÓŁ

RY NA

Przeczytaj zdania i zaznacz czy są prawdziwe czy fałszywe.

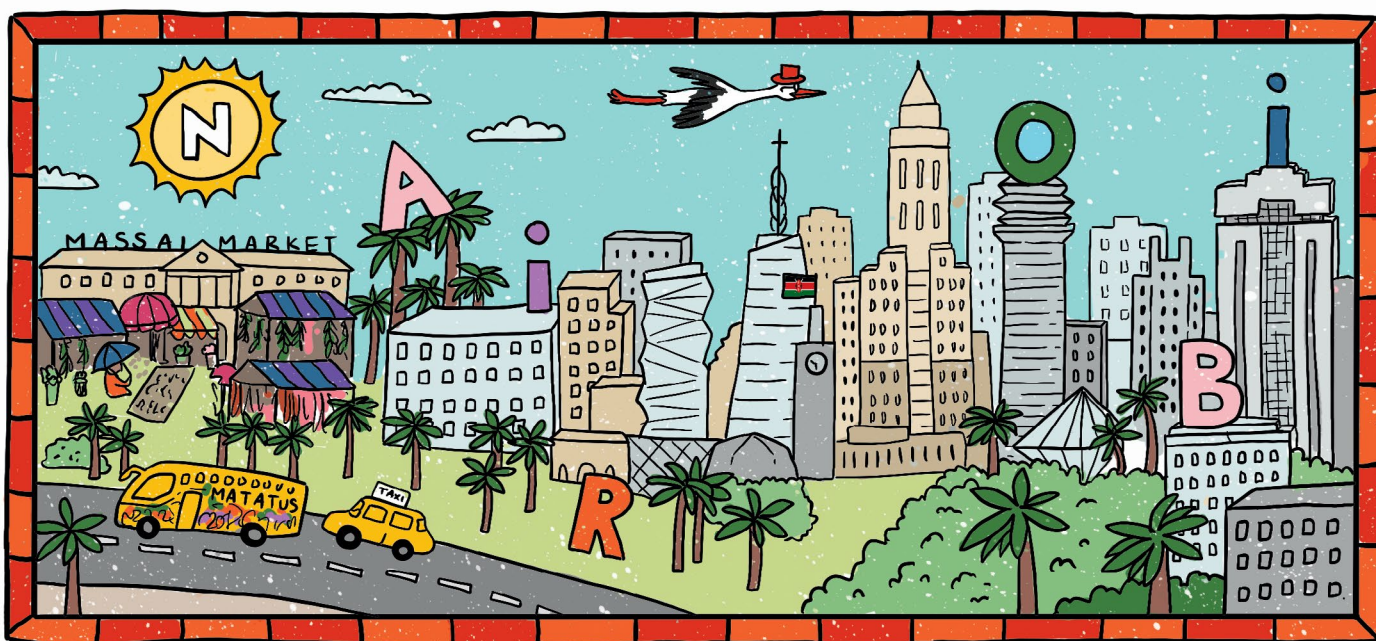
- | | PRAWDA | FAŁSZ |
|--|--------------------------|--------------------------|
| • W centrum tej mapy jest Azja. | <input type="checkbox"/> | <input type="checkbox"/> |
| • Istnieją różne sposoby przedstawiania świata na mapie. | <input type="checkbox"/> | <input type="checkbox"/> |
| • Afryka jest mniejsza niż Europa. | <input type="checkbox"/> | <input type="checkbox"/> |
| • Gdy obrócę mapę, mapa nadal będzie prawdziwa. | <input type="checkbox"/> | <input type="checkbox"/> |
| • Na tej mapie nie widać granic państw. | <input type="checkbox"/> | <input type="checkbox"/> |



Jak myślisz, czy któryś kontynent znajduje się w centrum Ziemi?

PODOBIENSTWA MIĘDZYMIASTOWE

Przyjrzyj się uważnie obu miastom i zaznacz wszystkie podobieństwa. Następnie znajdź ukryte w obrazkach litery – wtedy dowiesz się, co to za miasta. Czy wiesz, w jakich krajach się znajdują?



Jak myślisz, co łączy Cię z dziećmi, które mieszkają w miastach daleko od Ciebie?

 pah

Polska Akcja Humanitarna

PODOBIENSTWA W NAS

Kiedy patrzymy na dużą grupę ludzi, zwykle widzimy, że każda osoba jest trochę inna. Czasem trzeba się dobrze przyjrzeć, żeby zobaczyć, co mają wspólnego. Znajdź i zaznacz rzeczy, które łączą osoby na obrazku, a potem połącz je ze sobą. Ciekawe, kto znajdzie najwięcej połączeń?



Jak myślisz, jakich podobieństw między ludźmi nie widać na pierwszy rzut oka?



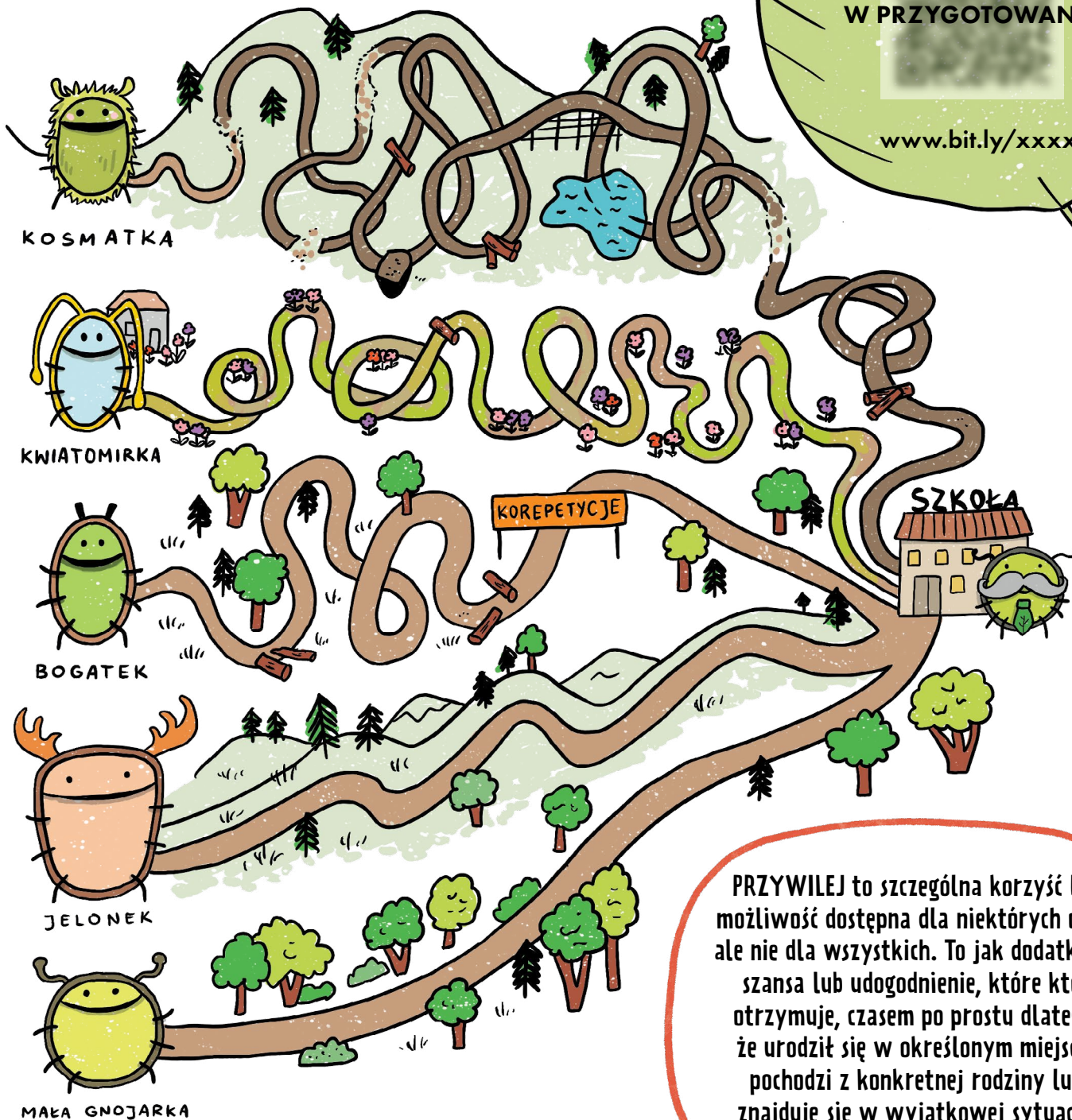
CO TO JEST PRZYWILEJ?

Przyjrzyj się drogom żuczków do szkoły. Czym się różnią? Jakie przeszkody napotykają żuczki po drodze? Zaznacz, któremu żuczкови będzie najłatwiej, a któremu najtrudniej utoczyć kulkę gnoju do szkoły. Na koniec obejrzyj animację i sprawdź, czy miałeś/miałaś rację.

Zeskanuj kod
i obejrzyj animację:

ANIMACJA
W PRZYGOTOWANIU

www.bit.ly/xxxxx



PRZYWILEJ to szczególna korzyść lub możliwość dostępna dla niektórych osób, ale nie dla wszystkich. To jak dodatkowa szansa lub udogodnienie, które ktoś otrzymuje, czasem po prostu dlatego, że urodził się w określonym miejscu, pochodzi z konkretnej rodziny lub znajduje się w wyjątkowej sytuacji.



Jak myślisz, czy jest coś, co sprawia, że w niektórych sytuacjach jest Ci łatwiej niż innym dzieciom?



 pah

Polska Akcja Humanitarna

2. ZMIANY KLIMATU



Zeskanuj kod i dowiedz się,
co przydarzyło się
zwierzętom
w Sosnowym Lesie.



bitly

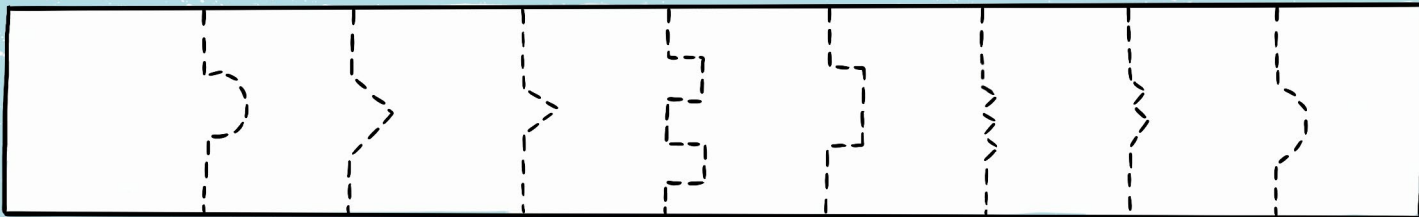
www.bit.ly/kiepskiklimat

 pah

Polska Akcja Humanitarna

RAZEM RAŻNIEJ

Ułóż puzzle, a dowiesz się, jak warto angażować się na rzecz ochrony Ziemi.



?? Co mogą zrobić dla klimatu duża grupa, a co pojedyncza osoba?

SOLIDARNI GLOBALNIE

Zwierzęta z Sosnowego Lasu nie zgadzają się na to, żeby zmiany klimatu źle wpływały na ich życie i innych stworzeń. Postanowiły zorganizować protest, żeby wyrazić solidarność z innymi zwierzętami. Co może im się nie podobać? Co chcą zmienić? Jakiego chcą świata? Wymyśl i zapisz hasła na transparentach! Może pomóc Ci w tym bajka, którą znajdziesz na stronie 9.

SOLIDARNOŚĆ – wspieranie innych i działanie razem, aby pomóc sobie nawzajem, żeby razem łatwiej pokonywać trudności i osiągać cele.



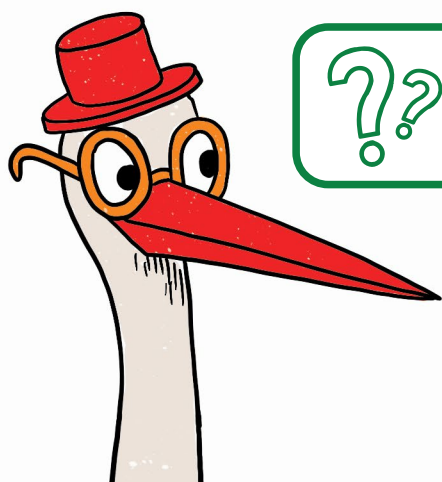
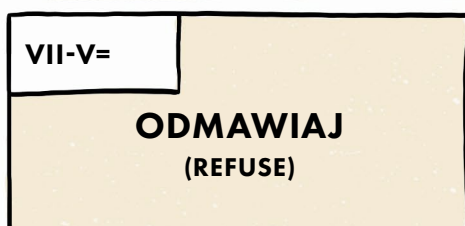
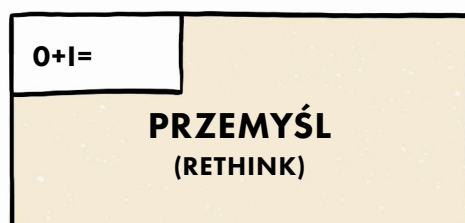
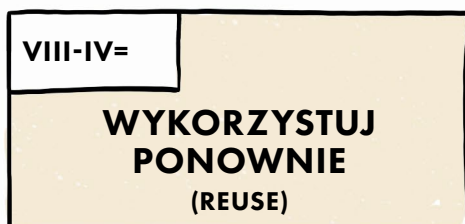
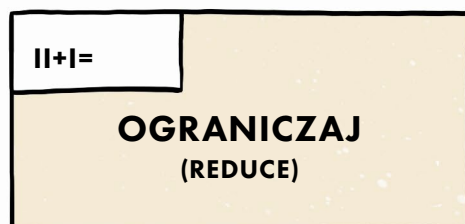
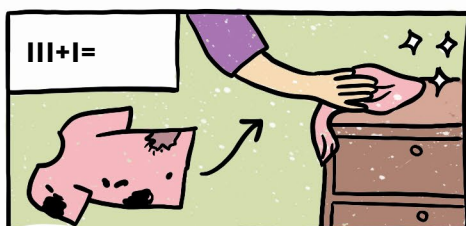
Jak myślisz, jak ludzie mogą okazywać solidarność zwierzętom?

 pah

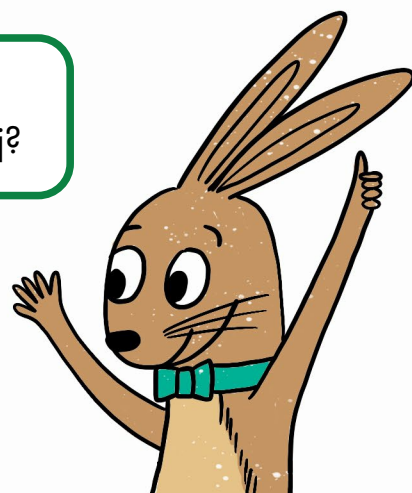
Polska Akcja Humanitarna

ZASADA 6R

Rozwiąż zadania matematyczne, a potem połącz prostokąty z takimi samymi wynikami. Dowiesz się, czym jest zasada 6R oraz poznasz przykłady działań, które pomagają dbać o naszą planetę, zmniejszając ilość śmieci i chroniąc środowisko. „6R” pochodzi od pierwszych liter angielskich słów, które zobaczysz na obrazku.



?? Jak myślisz, którą z zasad będzie Ci stosować najłatwiej, a którą najtrudniej?



NA LATA

Zaprojektuj sweter, który chciałabyś/chciałbyś nosić przez wiele lat.



Ja swój sweterek mam już 5 lat!

Czy wiesz, że reklamy mają za zadanie sprawić, żebyśmy kupowali więcej rzeczy, nawet jeśli ich nie potrzebujemy lub początkowo nie chcemy? Dlatego zanim kupisz coś nowego, zastanów się, czy naprawdę tego potrzebujesz.



Jak myślisz, co możemy robić, żeby rzeczy służyły nam przez wiele lat?



 pah

Polska Akcja Humanitarna

3. WODA TO ŻYCIE



Zeskanuj kod i dowiedz się,
jak wygląda życie
Zająca Zbyszka bez
dostępu do wody.



www.bit.ly/bezwody

 pah

Polska Akcja Humanitarna

WODA PITNA NA ŚWIECIE

Pokoloruj obrazek według poniższego wzoru, a następnie odpowiedz: czy na Ziemi jest dużo wody zdatnej do picia?

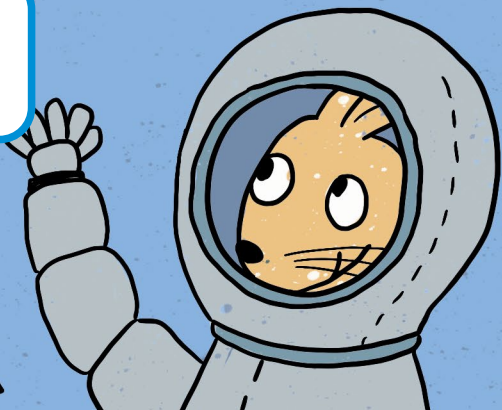
- LĄDY
- WODY SŁONE I SŁODKIE NIEZDATNE DO PICIA
- ★ WODA ZDATNA DO PICIA



Jak myślisz, do czego jeszcze, oprócz picia, potrzebujemy czystej wody?

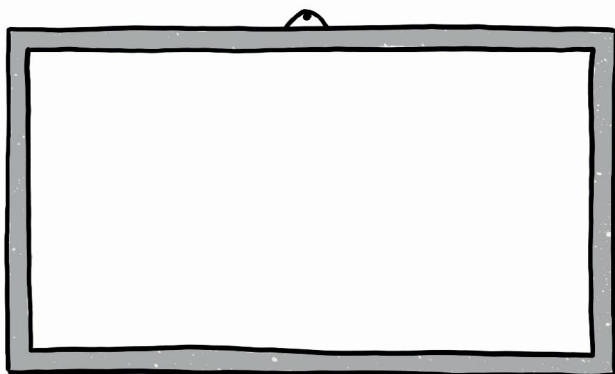


Polska Akcja Humanitarna

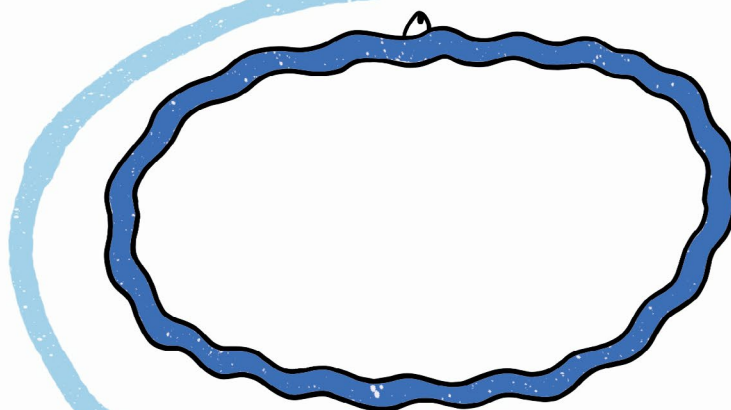


WODNE KATASTROFY

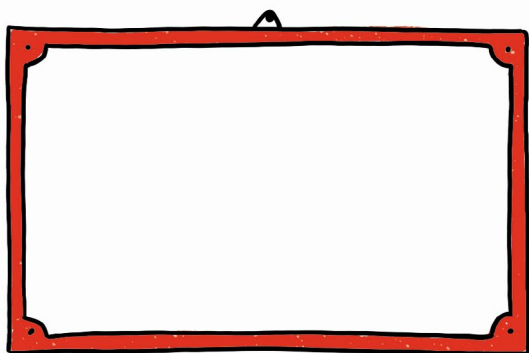
Odczytaj i zapisz nazwy katastrof naturalnych, które są napisane od tyłu. Potem przeczytaj, jak te katastrofy wpływają na dostęp do wody. Na koniec narysuj te katastrofy.



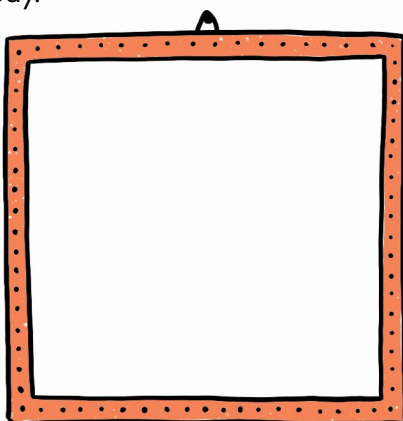
NAGARUH może zniszczyć infrastrukturę wodociągową, a także zanieczyszczać źródła wody.



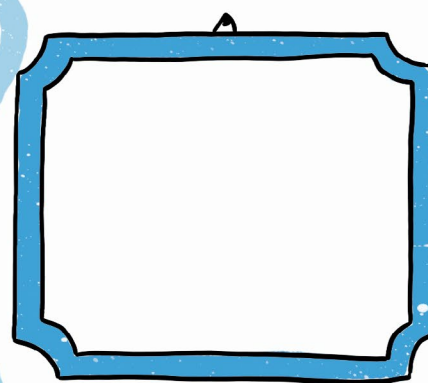
IMANUST zalewa obszary przybrzeżne słoną wodą, niszcząc słodkowodne źródła wody pitnej.



RAŻOP może zniszczyć zbiorniki wodne i zanieczyścić wodę popiołem oraz toksycznymi substancjami.

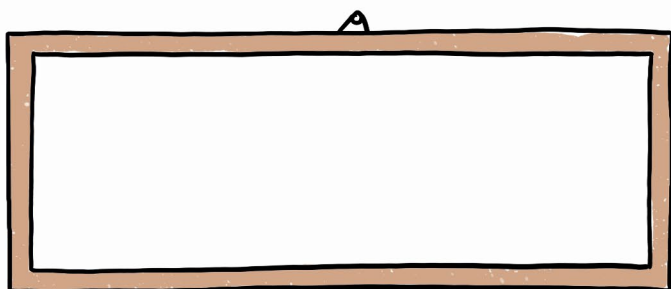


AZSUS powoduje wyczerpanie się źródeł wody, takich jak rzeki, jeziora i studnie.



ŹDÓWOP

może zalać źródła wody pitnej, zanieczyszczając je błotem, odpadami i ściekami.



EINEISĘZRT IMEIZ może zniszczyć infrastrukturę wodociągową, a także zanieczyszczać źródła wody.

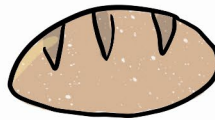


Jak myślisz, w jaki sposób katastrofy naturalne wpływają na dostęp do innych ważnych rzeczy takich jak jedzenie, edukacja czy możliwość bezpiecznej zabawy?



WODA NIE TYLKO W KRANIE

Woda, którą zużywasz, to nie tylko ta do picia, mycia, gotowania, prania czy sprzątnania, ale także ta, która jest potrzebna do produkcji rzeczy. Rozwiąż wykreślankę, a dowiesz się, jakie to między innymi przedmioty. Obrazki wokół podpowiedzą, jakich haseł szukać (w pionie i poziomie). Pozostałe litery odczytane poziomo utworzą hasło. Wpisz je poniżej.



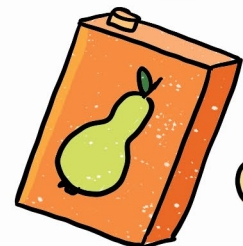
W	C	H	L	E	B	Z	P
U	B	R	A	N	I	A	I
B	U	T	Y	I	R	B	Z
S	O	K	P	T	U	A	Z
E	W	A	R	Z	Y	W	A
R	O	W	Ą	A	L	K	N
A	C	A	D	W	O	I	D
H	E	R	B	A	T	A	A

Więcej o tym, do czego potrzebna jest woda dowiesz się z animacji "Woda nie tylko w kranie"!

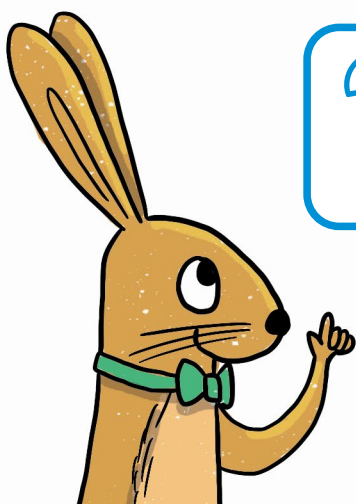


www.bit.ly/wodanietylko

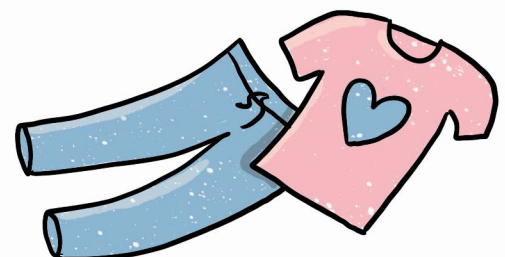
_____ – ilość wody, która jest potrzebna do wyprodukowania danej rzeczy.



Jak myślisz, czy do produkcji rzeczy w Twoim pokoju zużyto dużo wody?



pah
Polska Akcja Humanitarna



4. TAJEMNICE PRODUKTÓW



Zeskanuj kod i dowiedz się,
jakie tajemnice kryje
w sobie czekolada.



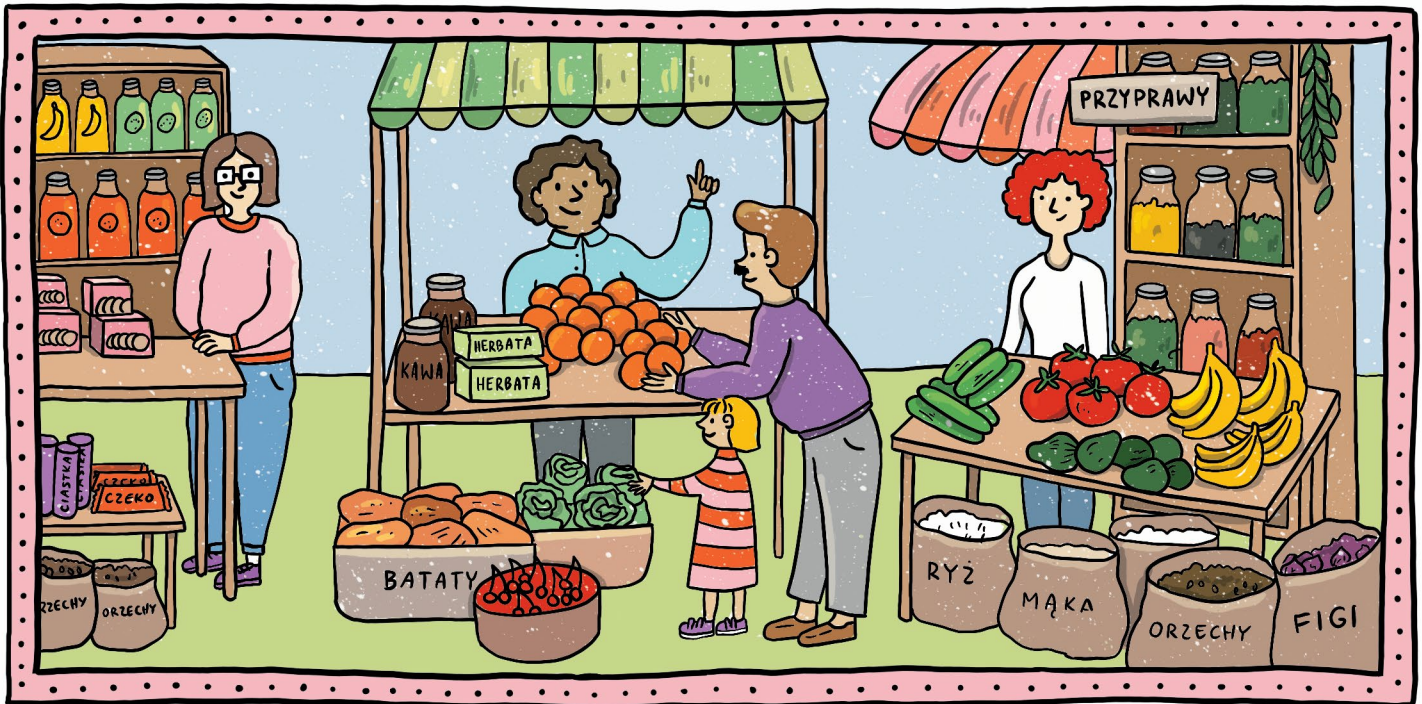
www.bit.ly/tajemnicieczokolady

 pah

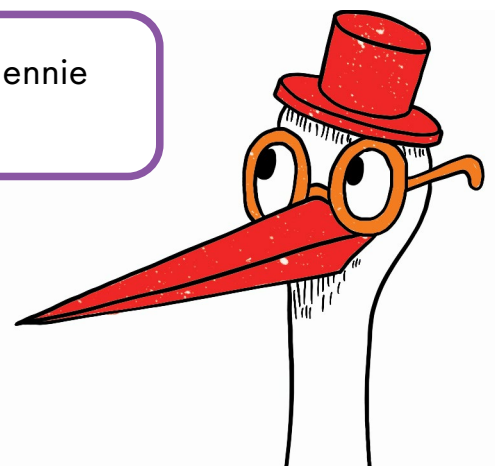
Polska Akcja Humanitarna

RÓŻNICE NIE DO PRZEOCZENIA

Wiele produktów, które codziennie spożywamy, przyjeżdża do Polski z daleka. Przyjrzyj się uważnie obu rysunkom. Znajdź i zaznacz wszystkie różnice. Dzięki temu dowiesz się, jak wyglądałaby nasza dieta, gdyby opierała się tylko na produktach z Polski.



Jak myślisz, jakie jeszcze rzeczy, z których codziennie korzystasz, przyjechały do Polski z daleka?

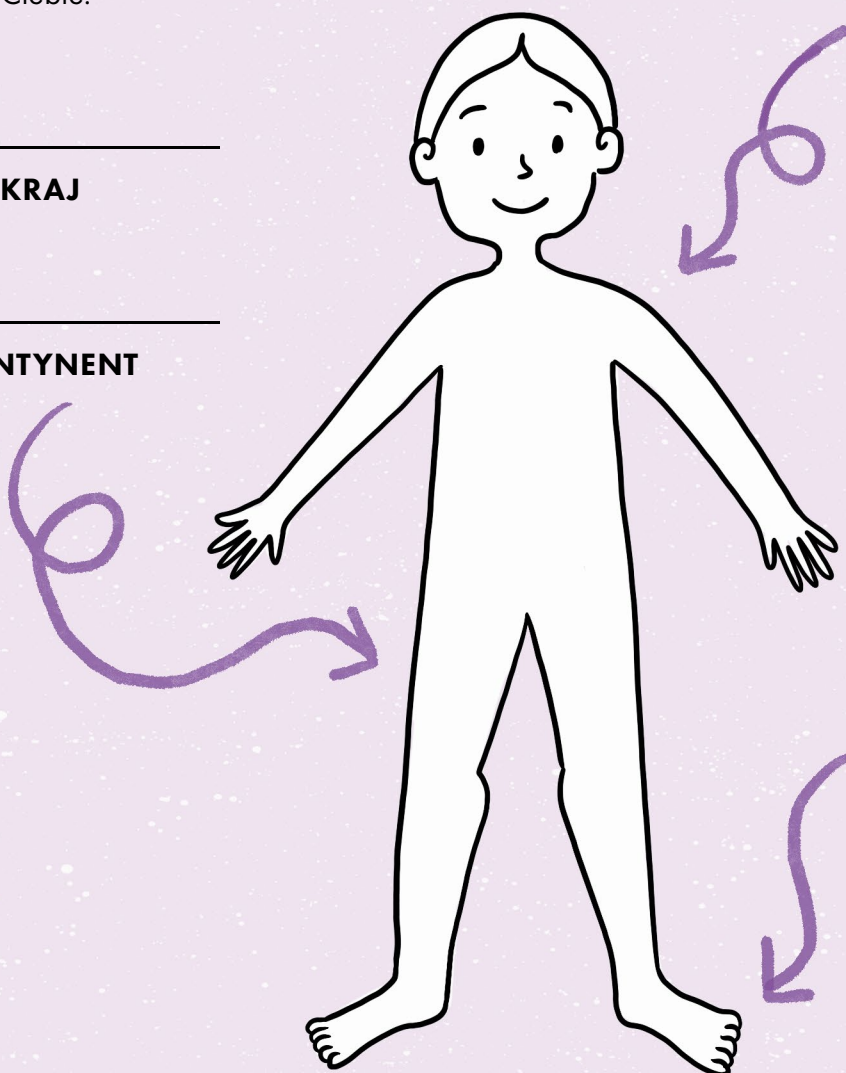


SKĄD POCHODZI TWOJE UBRANIE?

Większość ubrań, które nosimy, jest produkowana w odległych miejscach, a potem przywożona do naszych sklepów. Sprawdź metki na swoich ubraniach (spodniach, spódnicy, sukience, bluzce, butach) i zapisz, z jakich krajów i kontynentów pochodzą. Dorysuj postaci ubrania i włosy, aby przypominała Ciebie.

KRAJ

KONTYNET



KRAJ

KONTYNET

KRAJ

KONTYNET

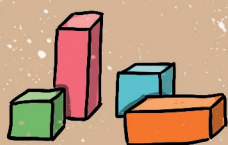
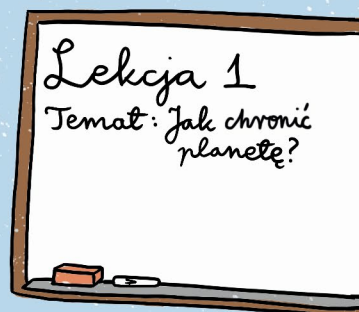
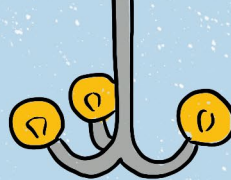
Moja chustka pochodzi z Polski!



?? Jak myślisz, dlaczego ubrania, które nosimy, są często robione w odległych krajach?

NAJLEPSZA PORADA

Aby odgadnąć hasło, wpisz literę z nazwy zwierzątka wskazaną przez cyfrę na jego obrazku. Dzięki temu dowiesz się, jak dbać o naszą planetę.



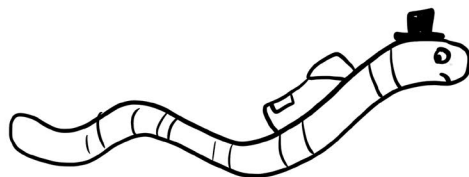
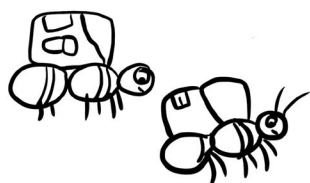
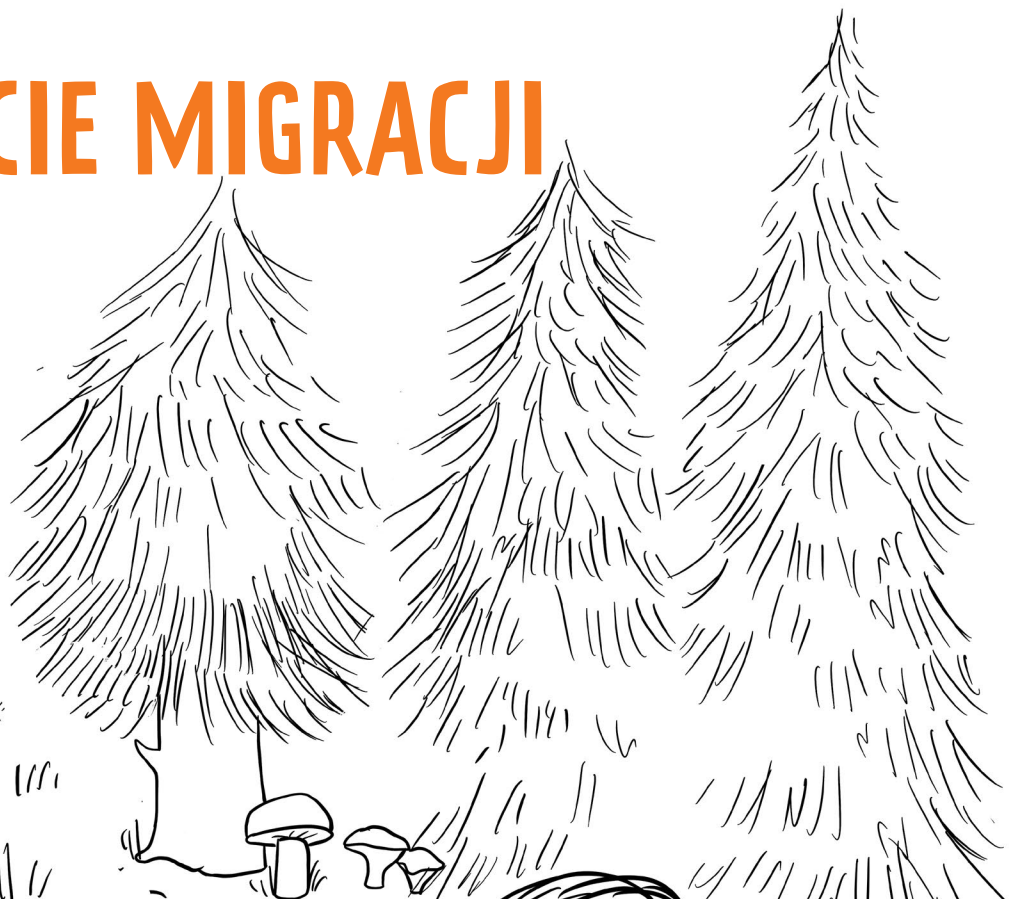
Jak myślisz, czy kupujemy tylko rzeczy, które są nam potrzebne?



Polska Akcja Humanitarna



5. W ŚWIECIE MIGRACJI



Zeskanuj kod i dowiedz się, dlaczego rodzina jeży musiała uciekać z polany.



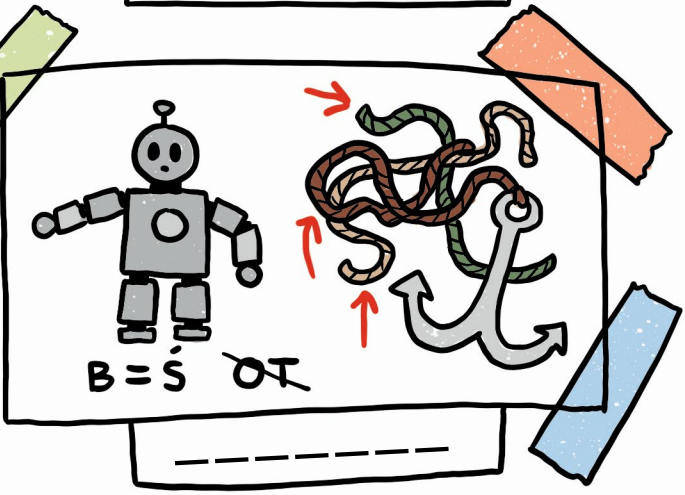
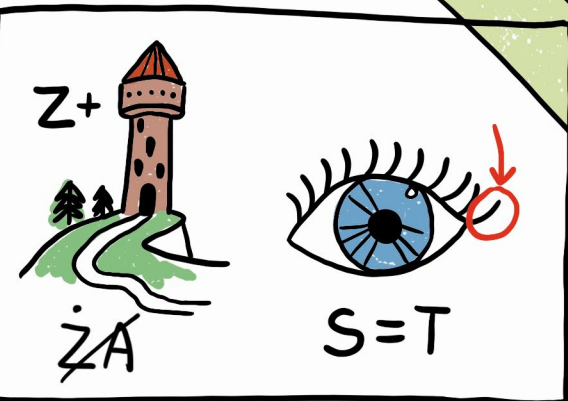
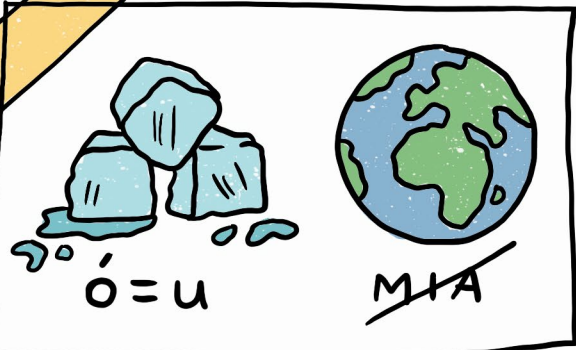
www.bit.ly/ucieczkajezy

 pah

Polska Akcja Humanitarna

MIGRACJE? TO NATURALNE!

Rozwiąż rebusy, a dowiesz się, kto migruje. Następnie połącz ciekawostki o migracjach z odpowiednimi hasłami.



Przez miliony lat nasi przodkowie i nasze przodkinie prowadzili koczowniczy tryb życia - nie mieli stałego domu, migrowali z miejsca na miejsce, w poszukiwaniu jedzenia, wody lub schronienia.



Nasiona kokosa mogą podróżować przez ocean, a potem wyrosnąć na nowych wyspach, gdziekolwiek wylądują!



Żółwie morskie pokonują setki kilometrów w oceanie, by wrócić na plażę, na której same się wykluły, aby złożyć swoje jaja.



Nasiona dębu są rozsiewane przez wiewiórki, które zakopują je jako zapasy jedzenia, ale czasami zapominają, gdzie je ukryły, co pomaga w rozprzestrzenianiu się drzew!



?? Jak myślisz, czy ludzie i zwierzęta migrują z tych samych powodów?



PRZYMUSOWE PODRÓŻOWANIE

Przejdź przez labirynt i zberz sylaby. Kiedy zapiszesz je na dole, dowiesz się, czego doświadczyła rodzina.



--	--	--	--	--	--	--

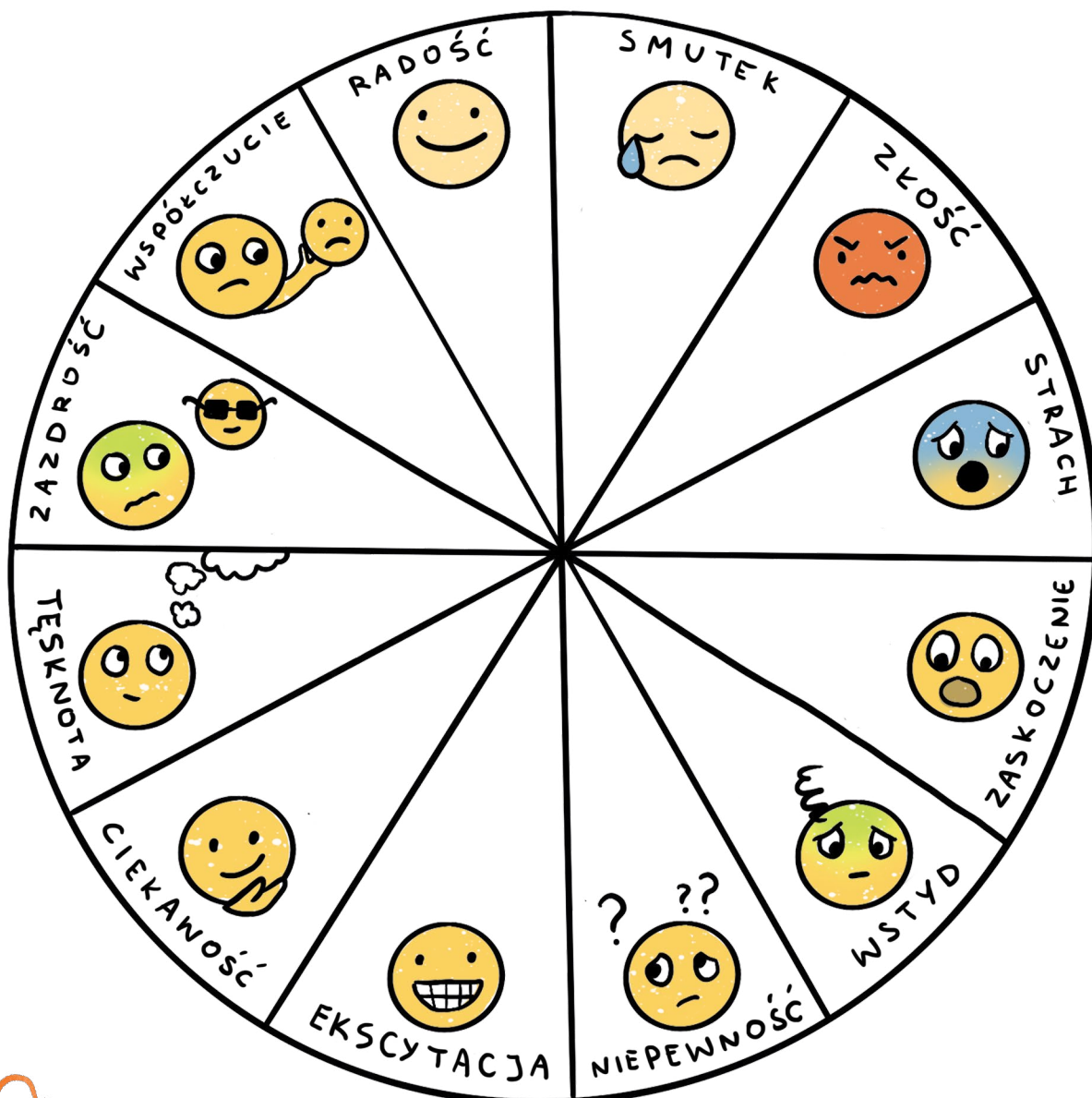
- sytuacja, w której ludzie muszą przeprowadzić się z powodu zmian wywołanych zmianami klimatycznymi (np. suszami, powodziami czy podniesieniem się poziomu morza), które spowodowały, że ich dotychczasowe miejsce zamieszkania nie nadaje się już do życia.



Jak myślisz, czy przeprowadzka to łatwe czy trudne doświadczenie?

W NOWYM MIEJSCU

Jakie uczucia towarzyszą Ci, gdy pojawiaasz się w nowym miejscu?
Pokoloruj je i zastanów się, dlaczego tak się czujesz.



Smutno mi,
tęsknię za
domem.

Cieszę się, że poznam
nowe osoby!

Boję się, że nikt
mnie nie polubi.

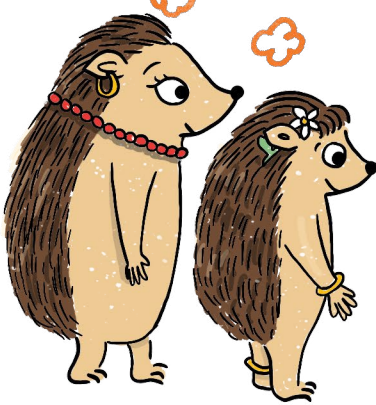
Wow, jak
tu inaczej!



Jak myślisz, w jaki sposób można
pomóc nowej osobie w klasie?

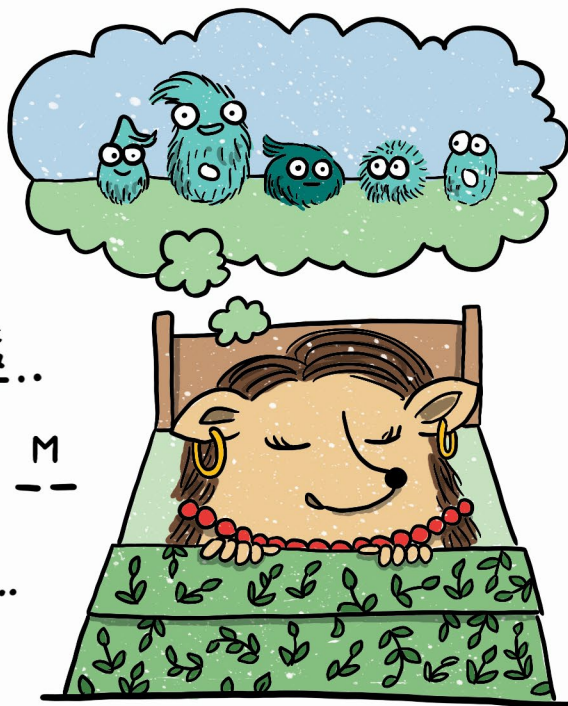
pah

Polska Akcja Humanitarna



W KRAINIE PIĘCIOLINI

Jeżycia Jola miała sen o Krainie Pięciolini. Obejrzyj ten sen, a następnie odszyfruj hasło z pomocą niżej podanych wskazówek.



SZYFR (KOD MORSE'A):

A Ą B C Ć D E Ę
 .- .-.- -... -.-.- -.-.- -... . -...-
 F G H I J K L Ł M
 -.-.- .-.- -.-.- -.-.- -.-.- -.-.- -.-.-
 N Ń O Ó P R S Ś
 -.-.- -.-.- -.-.- -.-.- -.-.- -.-.- -.-.- -.-.-
 T U W X Y Z Ż Ź
 -.-.- -.-.- -.-.- -.-.- -.-.- -.-.- -.-.- -.-.-

ZASZYFROWANE HASŁO:

-.-.- -.-.- -.-.- -.-.- -.-.- -.-.- .
 -.-.- .-.- -.-.- -.-.- .. . - .. .
 -.-.- . .-.- -.-.- -.-.-
 -.-.- .-.- .-.- . -.-.- -.-.-
 -.-.- -.-.- -.-.- -.-.-

ROZWIĄZANIE:

Aby zobaczyć sen Jeżycy Joli zeskanuj kod QR.

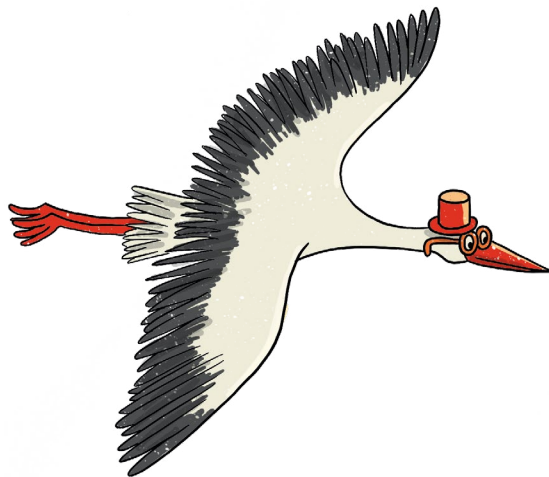
www.bit.ly/melodiaprzyszlosci

?? Jak myślisz, co możesz zrobić, żeby osoby wokół Ciebie czuły się akceptowane?





Polska Akcja Humanitarna



Materiał edukacyjny Polskiej Akcji Humanitarnej 2024.

Opracowanie merytoryczne: Kalina Kabat przy wsparciu Julii Orłowskiej i Joanny Pankowskiej.

Opracowanie graficzne: Kasia Piątek, kasiapiątek.pl

Publikacja tego typu to zwykle kolektywna praca wielu osób, których nazwiska rzadko są wymieniane, a które pomogły w wyborze pomysłów, zczytywaniu kolejnych wersji zadań, sprawdzaniu zadań poprzez ich rozwiązanie oraz pracowały nad umowami, drukiem i innymi ważnymi rzeczami. Dziękujemy za zaangażowanie: Anettcie Bartoszyńskiej, Agacie Czarniawskiej, Oli Kasiorkiewicz-Demko, Sarze Fijałkowskiej, Hannie Goik-Grabce, Magdalenie Jaranowskiej, Annie Konior, Aleksandrze Lewandowskiej, Krzysztofowi Niedziółce, Łukaszowi Niedziółce, Barbarze Ochmańskiej, Aleksandrowi Pakulskiemu, Magdalenie Pakulskiej, Julii Parfiniewicz, Joannie Wrzesień-Kwiatkowskiej i Joannie Jaroszyńskiej.



Projekt współfinansowany w ramach programu polskiej współpracy rozwojowej Ministerstwa Spraw Zagranicznych RP.

Publikacja wyraża wyłącznie poglądy autora i nie może być utożsamiana z oficjalnym stanowiskiem Ministerstwa Spraw Zagranicznych Rzeczypospolitej Polskiej.

„Świat wokół nas” jest dostępny na licencji Creative Commons Uznanie autorstwa 4.0 Międzynarodowe. Pewne prawa zastrzeżone na rzecz Polskiej Akcji Humanitarnej. Utwór powstał w wyniku realizacji projektu polskiej współpracy rozwojowej finansowanego przez MSZ RP w roku 2024. Zezwala się na dowolne wykorzystanie utworu, pod warunkiem zachowania ww. informacji, w tym informacji o stosowanej licencji i posiadaczach praw.

ISBN: 978-83-63069-77-3



CO MOŻESZ ZROBIĆ?

ZAANGAŻUJ SIĘ!



Zdobywaj wiedzę o świecie i odkrywaj, co łączy Cię z ludźmi spoza Europy.

W tej podróży pomoże Ci podcast PAH „Tolerancja to za mało” oraz bezpłatne materiały edukacyjne dostępne na www.pah.org.pl/edukuj.



Działaj edukacyjnie razem z Polską Akcją Humanitarną!

Inspiruj innych do odkrywania globalnych współzależności i podejmowania działania, biorąc udział w naszych programach edukacyjnych, dostępnych na www.pah.org.pl/edukuj. Zapewnimy Ci możliwość podejmowania działań doraźnych (np. zbiórek pieniędzy), edukacyjnych (dzieląc się specjalnie przygotowanymi materiałami) oraz działań na rzecz zmian systemowych (m.in. zachęcając do włączania się w ruchy obywatelskie).



Wspieraj działania Polskiej Akcji Humanitarnej na rzecz osób dotkniętych kryzysami humanitarnymi – organizuj zbiórki, przekaz 1,5% podatku na naszą działalność lub zaangażuj się jako aktywist(k)a: www.pah.org.pl/zaangazuj-sie.



Obserwuj nas na Facebooku, Instagramie i LinkedInie i ucz się, jak mądrze pomagać:

f PolskaAkcjaHumanitarna

@ @polskaakcjahumanitarna

in Polish Humanitarian Action (PAH)